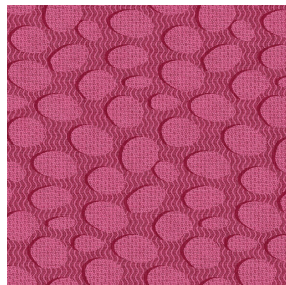




SOLLY BPI 00
Support d'impression



GALET Fuchsia 33
Motif d'impression



Visuel ne prenant pas en compte le support d'impression, le rendu final pouvant varier en fonction du support choisi.

Support d'impression **SOLLY BPI 00** Motif d'impression **GALET Fuchsia 33**

Support d'impression à l'aspect rustique. La trame effet lin crée un léger relief irrégulier tout en permettant à cette qualité d'être imprimée par sublimation facilement.

Propriétés techniques



Non feu

Applications Store bateau - Parois japonaises - Rideaux

Composition 50% polyester FR recyclé/50% polyester FR

Poids 240 g/m²

Laize 280 cm

Sens Contre sens

Raccord ↔ 24.0 cm ↓ 22.0 cm

Conseils d'entretien     

Label France Terre Textile / OEKO-TEX STANDARD 100 Recyclé

Minimum commande 25 mètre(s) linéaire(s)

Caractéristiques techniques

Non feu

M1 / B1 / UNI 8456 / 9174 Classe Uno

Résistance

| | |
|-----------------------------------|-------|
| Solidité lumière (unités Class/8) | 4 |
| Boulochage | 3 |
| Stabilité dimensionnelle (%) | |
| Chaîne | -3 |
| Trame | -1 |
| Martindale (Cycles) | 25000 |
| Allongement rupture (mm) | |
| Chaîne | 36 |
| Trame | 36 |
| Résistance rupture (daN) | |
| Chaîne | 170 |
| Trame | 60 |

Motif d'impression GALET



GALET Anis 62



GALET Bleu 41



GALET Corail 14



GALET Lin 11



GALET Orange 15



GALET Turquoise 53



(Headquarters) SOTEXPRO - 510 route de Montchal - 42360 PANISSIÈRES - FRANCE - +33 4 77 27 60 60
(Showroom) Le LAB' SOTEXPRO - 4 rue du Mail - 75002 PARIS - FRANCE

Non-contractual photos and colors - Indicative fitting - Fitting may vary depending on support selected