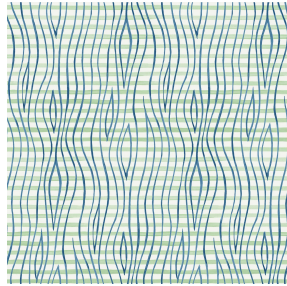




SOLLY BPI 00
Support d'impression



TARIM Brume 47
Motif d'impression



Visuel ne prenant pas en compte le support d'impression, le rendu final pouvant varier en fonction du support choisi.

Support d'impression **SOLLY BPI 00** Motif d'impression **TARIM Brume 47**

Support d'impression à l'aspect rustique. La trame effet lin créer un léger relief irrégulier tout en permettant à cette qualité d'être imprimée par sublimation facilement.

Propriétés techniques



Non feu

Applications Store bateau - Parois japonaises - Rideaux

Composition 50% polyester FR recyclé/50% polyester FR

Poids 240 g/m²

Laize 280 cm

Sens Contre sens

Raccord ↔ 35.0 cm ↓ 35.0 cm

Conseils d'entretien     

Label France Terre Textile / OEKO-TEX STANDARD 100 Recyclé

Minimum commande 25 mètre(s) linéaire(s)

Caractéristiques techniques

Non feu

M1 / B1 / UNI 8456 / 9174 Classe Uno

Résistance

| | |
|-----------------------------------|-------|
| Solidité lumière (unités Class/8) | 4 |
| Boulochage | 3 |
| Stabilité dimensionnelle (%) | |
| Chaîne | -3 |
| Trame | -1 |
| Martindale (Cycles) | 25000 |
| Allongement rupture (mm) | |
| Chaîne | 36 |
| Trame | 36 |
| Résistance rupture (daN) | |
| Chaîne | 170 |
| Trame | 60 |