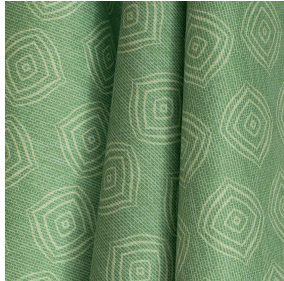




TAO BPI 00
Support d'impression



LYLA Prairie 125
Motif d'impression



Support d'impression **TAO BPI 00** Motif d'impression **LYLA Prairie 125**

support d'impression velours non classé

Applications Store bateau - Parois japonaises - Rideaux



Composition 100 % polyester non classé

Poids 465 g/m²

Laize 132 cm

Sens Sens normal

Raccord ↔ 33.0 cm ↓ 33.0 cm

Conseils d'entretien     

Label

Minimum commande 25 mètre(s) linéaire(s)



Visuel ne prenant pas en compte le support d'impression, le rendu final pouvant varier en fonction du support choisi.

Caractéristiques techniques

Résistance	Solidité lumière (unités Class/8)	5
	Boulochage	5
	Martindale (Cycles)	60000