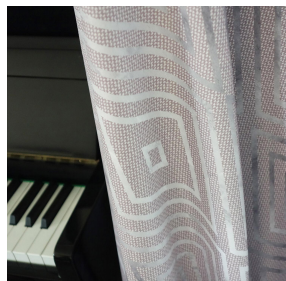
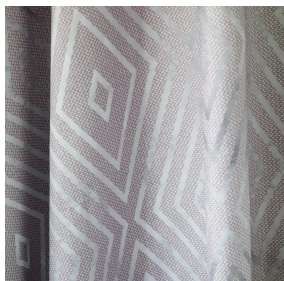




TAO BPI 00  
Support d'impression



ECHO Lin 11  
Motif d'impression



## Support d'impression **TAO BPI 00** Motif d'impression **ECHO Lin 11**

support d'impression velours non classé

**Applications** Store bateau - Parois japonaises - Rideaux

**Composition** 100 % polyester non classé

**Poids** 465 g/m<sup>2</sup>

**Laize** 132 cm

**Sens** Sens normal

**Raccord** ↔ 40,0 cm ↓ 30,0 cm

**Conseils d'entretien**     

**Label**

**Minimum commande** 25 mètre(s) linéaire(s)



Visuel ne prenant pas en compte le support d'impression, le rendu final pouvant varier en fonction du support choisi.

## Caractéristiques techniques

Résistance

Solidité lumière (unités Class/8)

5

Boulochage

5

Martindale (Cycles)

60000