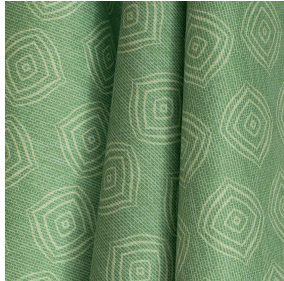




**VEGA 00 BPI 00**  
Support d'impression



**LYLA Prairie 125**  
Motif d'impression



## Support d'impression **VEGA 00 BPI 00** Motif d'impression **LYLA Prairie 125**

support d'impression occultant aspect velours

### Propriétés techniques



Non feu

**Applications** Store bateau - Parois japonaises - Rideaux

**Composition** 100 % polyester/acrylique envers floqué blanc

**Poids** 390 g/m<sup>2</sup>

**Laize** 260 cm

**Sens** Contre sens

**Raccord** ↔ 33.0 cm ↓ 33.0 cm

**Conseils d'entretien**

**Label**

**Minimum commande** 25 mètre(s) linéaire(s)



Visuel ne prenant pas en compte le support d'impression, le rendu final pouvant varier en fonction du support choisi.

## Caractéristiques techniques

Non feu

EN13773 : 2003 Class 1 / BS 5867 TYPE B / B1 / IMO PASS

Résistance

|                                   |            |
|-----------------------------------|------------|
| Solidité lumière (unités Class/8) | <b>4</b>   |
| Stabilité dimensionnelle (%)      |            |
| Chaîne                            | <b>-1</b>  |
| Trame                             | <b>0</b>   |
| Allongement rupture (mm)          |            |
| Chaîne                            | <b>69</b>  |
| Trame                             | <b>106</b> |
| Résistance rupture (daN)          |            |
| Chaîne                            | <b>52</b>  |
| Trame                             | <b>41</b>  |