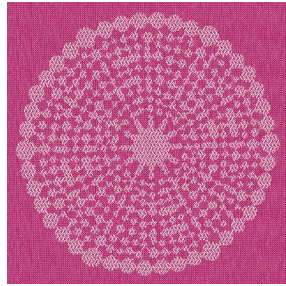




VELTEN BPI 00
Support d'impression



ANGELE Fuchsia 33
Motif d'impression



Visuel ne prenant pas en compte le support d'impression, le rendu final pouvant varier en fonction du support choisi.

Support d'impression **VELTEN BPI 00** Motif d'impression **ANGELE Fuchsia 33**

support d'impression VELOURS enduction acrylique non classé au feu

Propriétés techniques

Applications Rideaux - Store bateau - Parois japonaises

Composition 100 % polyester/acrylique envers floqué blanc sans classement

Poids 390 g/m²

Laize 260 cm

Sens Sens normal

Raccord ↔ 30,0 cm ↓ 30,0 cm

Conseils d'entretien     

Label

Minimum commande 25 mètre(s) linéaire(s)

Caractéristiques techniques

Résistance

Solidité lumière (unités Class/8)	4
Stabilité dimensionnelle (%)	
Chaîne	-1
Trame	0
Allongement rupture (mm)	
Chaîne	69
Trame	106
Résistance rupture (daN)	
Chaîne	52
Trame	41

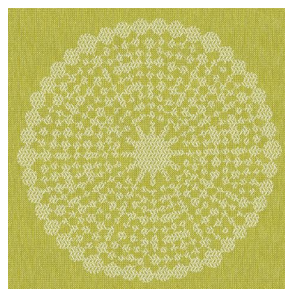
Motif d'impression ANGELE



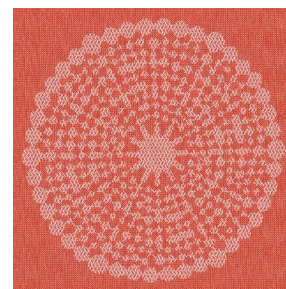
ANGELE Océan 91



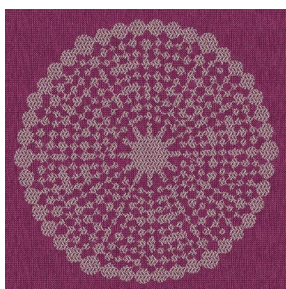
ANGELE Taupe 95



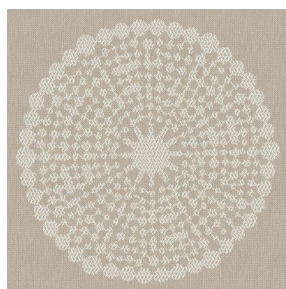
ANGELE Anis 62



ANGELE Orange 15



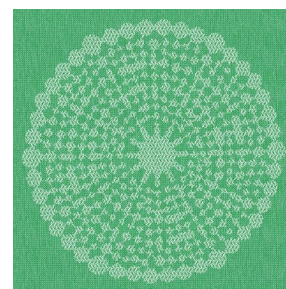
ANGELE Prune 84



ANGELE Sable 67



ANGELE Turquoise 53



ANGELE Vert 24



(Headquarters) SOTEXPRO - 510 route de Montchal - 42360 PANISSIÈRES - FRANCE - +33 4 77 27 60 60
(Showroom) Le LAB' SOTEXPRO - 4 rue du Mail - 75002 PARIS - FRANCE

Non-contractual photos and colors - Indicative fitting - Fitting may vary depending on support selected