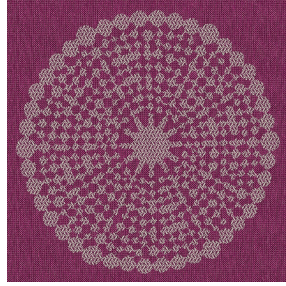




**VELTEN BPI 00**  
Support d'impression



**ANGELE Prune 84**  
Motif d'impression



## Support d'impression **VELTEN BPI 00** Motif d'impression **ANGELE Prune 84**

support d'impression VELOURS enduction acrylique non classé au feu

### Propriétés techniques

**Applications** Store bateau - Parois japonaises - Rideaux

**Composition** 100 % polyester/acrylique envers floqué blanc sans classement

**Poids** 390 g/m<sup>2</sup>

**Laize** 260 cm

**Sens** Sens normal

**Raccord** ↔ 30.0 cm ↓ 30.0 cm

**Conseils d'entretien**     

**Label**

**Minimum commande** 25 mètre(s) linéaire(s)



Visuel ne prenant pas en compte le support d'impression, le rendu final pouvant varier en fonction du support choisi.

## Caractéristiques techniques

Résistance	Solidité lumière (unités Class/8)	4
	Stabilité dimensionnelle (%)	
	Chaîne	-1
	Trame	0
	Allongement rupture (mm)	
	Chaîne	69
	Trame	106
	Résistance rupture (daN)	
	Chaîne	52
	Trame	41

## Motif d'impression ANGELE



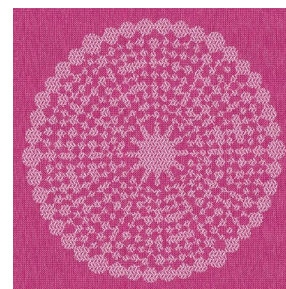
ANGELE Océan 91



ANGELE Taupe 95



ANGELE Anis 62



ANGELE Fuchsia 33



ANGELE Orange 15



ANGELE Sable 67



ANGELE Turquoise 53



ANGELE Vert 24



(Headquarters) SOTEXPRO - 510 route de Montchal - 42360 PANISSIÈRES - FRANCE - +33 4 77 27 60 60  
(Showroom) Le LAB' SOTEXPRO - 4 rue du Mail - 75002 PARIS - FRANCE

*Non-contractual photos and colors - Indicative fitting - Fitting may vary depending on support selected*