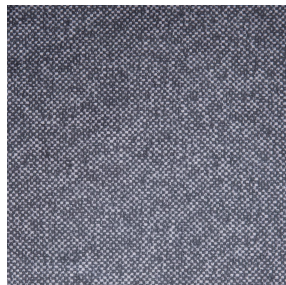




VELTEN BPI 00  
Support d'impression



ANATOLE Taupe 95  
Motif d'impression



Visuel ne prenant pas en compte le support d'impression, le rendu final pouvant varier en fonction du support choisi.

## Support d'impression **VELTEN BPI 00** Motif d'impression **ANATOLE Taupe 95**

support d'impression VELOURS enduction acrylique non classé au feu

### Propriétés techniques

**Applications** Store bateau - Parois japonaises - Rideaux

**Composition** 100 % polyester/acrylique envers floqué blanc sans classement

**Poids** 390 g/m<sup>2</sup>

**Laize** 260 cm

**Sens** Sens normal

**Raccord** ↔ cm ↓ cm

**Conseils d'entretien**     

**Label**

**Minimum commande** 1 mètre(s) linéaire(s)

## Caractéristiques techniques

Résistance

|                                   |            |
|-----------------------------------|------------|
| Solidité lumière (unités Class/8) | <b>4</b>   |
| Stabilité dimensionnelle (%)      |            |
| Chaîne                            | <b>-1</b>  |
| Trame                             | <b>0</b>   |
| Allongement rupture (mm)          |            |
| Chaîne                            | <b>69</b>  |
| Trame                             | <b>106</b> |
| Résistance rupture (daN)          |            |
| Chaîne                            | <b>52</b>  |
| Trame                             | <b>41</b>  |

## Motif d'impression ANATOLE



ANATOLE Naturel 26



ANATOLE lin 11



ANATOLE Ficelle 09



ANATOLE Celadon 135



ANATOLE Océan 91



ANATOLE Titanium 98



ANATOLE Cactus 36



ANATOLE mousse 92



ANATOLE Or 94



ANATOLE Chaudron  
118



ANATOLE Amarante  
108



(Headquarters) SOTEXPRO - 510 route de Montchal - 42360 PANISSIÈRES - FRANCE - +33 4 77 27 60 60  
(Showroom) Le LAB' SOTEXPRO - 4 rue du Mail - 75002 PARIS - FRANCE

*Non-contractual photos and colors - Indicative fitting - Fitting may vary depending on support selected*