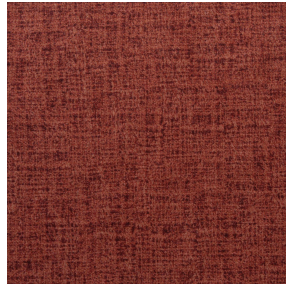




**VELTEN BPI 00**  
Support d'impression



**MURA GREMAT 56**  
Motif d'impression

## Support d'impression **VELTEN BPI 00** Motif d'impression **MURA GREMAT 56**

support d'impression VELOURS enduction acrylique non classé au feu

### Propriétés techniques

**Applications** Store bateau - Parois japonaises - Rideaux

**Composition** 100 % polyester/acrylique envers floqué blanc sans classement

**Poids** 390 g/m<sup>2</sup>

**Laize** 260 cm

**Sens** Sens normal

**Raccord** ↔ 13.0 cm ↓ 13.0 cm

**Conseils d'entretien**     

**Label**

**Minimum commande** 25 mètre(s) linéaire(s)



Visuel ne prenant pas en compte le support d'impression, le rendu final pouvant varier en fonction du support choisi.

## Caractéristiques techniques

Résistance	Solidité lumière (unités Class/8)	<b>4</b>
	Stabilité dimensionnelle (%)	
	Chaîne	<b>-1</b>
	Trame	<b>0</b>
	Allongement rupture (mm)	
	Chaîne	<b>69</b>
	Trame	<b>106</b>
	Résistance rupture (daN)	
	Chaîne	<b>52</b>
	Trame	<b>41</b>

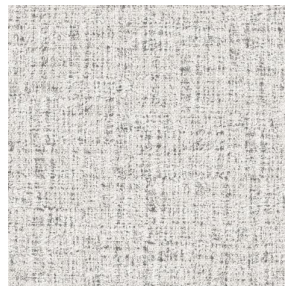
## Motif d'impression MURA



MURA NOIR 10



MURA GLACIER 43



MURA MASTIC 48



MURA OLIVE 61



MURA SAPHIR 106



MURA TERRE 107



MURA ROSE 129



MURA MINERAL 157



MURA DUNE 170



MURA ETAIN 180



MURA SAVANE 185



(Headquarters) SOTEXPRO - 510 route de Montchal - 42360 PANISSIÈRES - FRANCE - +33 4 77 27 60 60  
(Showroom) Le LAB' SOTEXPRO - 4 rue du Mail - 75002 PARIS - FRANCE

*Non-contractual photos and colors - Indicative fitting - Fitting may vary depending on support selected*