



VELTEN BPI 00
Support d'impression



RUSTIC Bergamote 121
Motif d'impression



Visuel ne prenant pas en compte le support d'impression, le rendu final pouvant varier en fonction du support choisi.

Support d'impression **VELTEN BPI 00** Motif d'impression **RUSTIC** **Bergamote 121**

support d'impression VELOURS enduction acrylique non classé au feu

Propriétés techniques

- Applications** Store bateau - Parois japonaises - Rideaux
- Composition** 100 % polyester/acrylique envers floqué blanc sans classement
- Poids** 390 g/m²
- Laize** 260 cm
- Sens** Sens normal
- Raccord** ↔ cm ↓ cm
- Conseils d'entretien**
- Label**
- Minimum commande** 25 mètre(s) linéaire(s)

Caractéristiques techniques

| | | |
|------------|-----------------------------------|-----|
| Résistance | Solidité lumière (unités Class/8) | 4 |
| | Stabilité dimensionnelle (%) | |
| | Chaîne | -1 |
| | Trame | 0 |
| | Allongement rupture (mm) | |
| | Chaîne | 69 |
| | Trame | 106 |
| | Résistance rupture (daN) | |
| | Chaîne | 52 |
| | Trame | 41 |

Motif d'impression RUSTIC



RUSTIC Lin 11



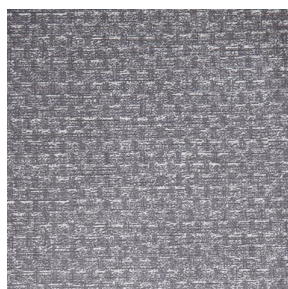
RUSTIC Naturel 26



RUSTIC Sienne 29



RUSTIC Terre 107



RUSTIC Taupe 95



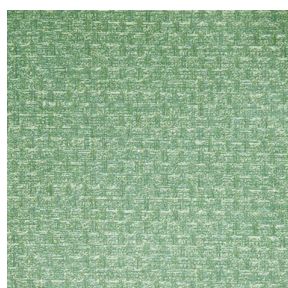
RUSTIC Titanium 98



RUSTIC Hortensia 134



RUSTIC Mousse 92



RUSTIC Prairie 125



RUSTIC Glacier 43



RUSTIC Bleu 41



(Headquarters) SOTEXPRO - 510 route de Montchal - 42360 PANISSIÈRES - FRANCE - +33 4 77 27 60 60
(Showroom) Le LAB' SOTEXPRO - 4 rue du Mail - 75002 PARIS - FRANCE

Non-contractual photos and colors - Indicative fitting - Fitting may vary depending on support selected