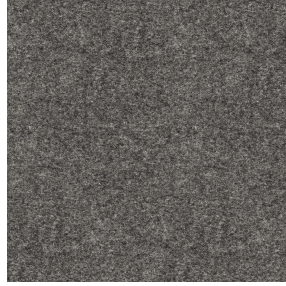




VELTEN BPI 00  
Support d'impression



ELAINA Anthracite 38  
Motif d'impression



## Support d'impression **VELTEN BPI 00** Motif d'impression **ELAINA** **Anthracite 38**

support d'impression VELOURS enduction acrylique non classé au feu

### Propriétés techniques

**Applications** Store bateau - Parois japonaises - Rideaux


**Composition** 100 % polyester/acrylique envers floqué blanc sans classement

**Poids** 390 g/m<sup>2</sup>

**Laize** 260 cm

**Sens** Sens normal

**Raccord** ↔ 0.0 cm ↓ 0.0 cm

**Conseils d'entretien**     

**Label**

**Minimum commande** 25 mètre(s) linéaire(s)



Visuel ne prenant pas en compte le support d'impression, le rendu final pouvant varier en fonction du support choisi.

## Caractéristiques techniques

Résistance	Solidité lumière (unités Class/8)	4
	Stabilité dimensionnelle (%)	
	Chaîne	-1
	Trame	0
	Allongement rupture (mm)	
	Chaîne	69
	Trame	106
	Résistance rupture (daN)	
	Chaîne	52
	Trame	41

## Motif d'impression ELAINA



ELAINA Gris 91



ELAINA Violine 105



ELAINA Ocre 03



ELAINA Lin 11



ELAINA Bergamote 121



ELAINA Rose 129



ELAINA Pacifique 54



ELAINA Beige 63



ELAINA Céladon 135



ELAINA Saphir 106



ELAINA Anis 62



ELAINA Rouge 21



ELAINA Hortensia 134



ELAINA Prairie 125



ELAINA Graphite 77



ELAINA Lierre 124



ELAINA Naturel 26



ELAINA Genêt 06



ELAINA Ivoire 115



ELAINA Gentiane 16



(Headquarters) SOTEXPRO - 510 route de Montchal - 42360 PANISSIÈRES - FRANCE - +33 4 77 27 60 60  
(Showroom) Le LAB' SOTEXPRO - 4 rue du Mail - 75002 PARIS - FRANCE

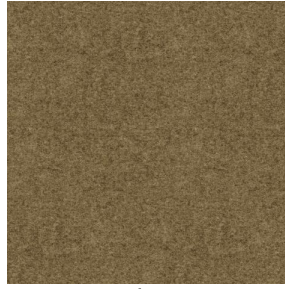
Non-contractual photos and colors - Indicative fitting - Fitting may vary depending on support selected



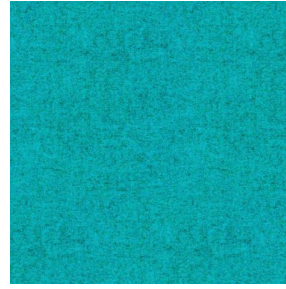
## Motif d'impression ELAINA



ELAINA Navy 120



ELAINA Chamois 111



ELAINA Turquoise 53



ELAINA Fiesta 131



(Headquarters) SOTEXPRO - 510 route de Montchal - 42360 PANISSIÈRES - FRANCE - +33 4 77 27 60 60  
(Showroom) Le LAB' SOTEXPRO - 4 rue du Mail - 75002 PARIS - FRANCE

*Non-contractual photos and colors - Indicative fitting - Fitting may vary depending on support selected*