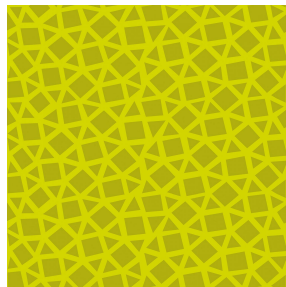




VELTEN BPI 00  
Support d'impression



PEKKA Anis 62  
Motif d'impression



Visuel ne prenant pas en compte le support d'impression, le rendu final pouvant varier en fonction du support choisi.

## Support d'impression **VELTEN BPI 00** Motif d'impression **PEKKA Anis 62**

support d'impression VELOURS enduction acrylique non classé au feu

### Propriétés techniques

**Applications** Store bateau - Parois japonaises - Rideaux

**Composition** 100 % polyester/acrylique envers floqué blanc sans classement

**Poids** 390 g/m<sup>2</sup>

**Laize** 260 cm

**Sens** Sens normal

**Raccord** ↔ 18.0 cm ↓ 6.0 cm

**Conseils d'entretien**     

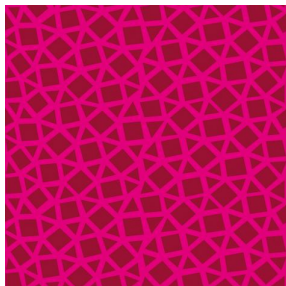
**Label**

**Minimum commande** 25 mètre(s) linéaire(s)

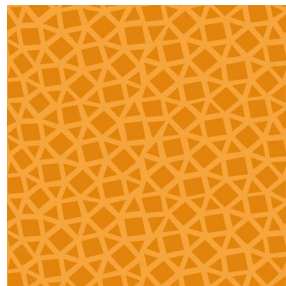
## Caractéristiques techniques

|            |                                   |     |
|------------|-----------------------------------|-----|
| Résistance | Solidité lumière (unités Class/8) | 4   |
|            | Stabilité dimensionnelle (%)      |     |
|            | Chaîne                            | -1  |
|            | Trame                             | 0   |
|            | Allongement rupture (mm)          |     |
|            | Chaîne                            | 69  |
|            | Trame                             | 106 |
|            | Résistance rupture (daN)          |     |
|            | Chaîne                            | 52  |
|            | Trame                             | 41  |

## Motif d'impression PEKKA



PEKKA Grenat 56



PEKKA Orange 15



PEKKA Turquoise 53



PEKKA cactus 36



(Headquarters) SOTEXPRO - 510 route de Montchal - 42360 PANISSIÈRES - FRANCE - +33 4 77 27 60 60  
(Showroom) Le LAB' SOTEXPRO - 4 rue du Mail - 75002 PARIS - FRANCE

Non-contractual photos and colors - Indicative fitting - Fitting may vary depending on support selected